

もりおか医報人

保存版

小児救急医療特集

2007
Autumn/Winter
Vol.9



CONTENTS

- 子どもの救急医療体制のお願い ②
- 症状からみた医療機関の受診の仕方 ③
- 夜間に、
子どもの具合が悪くなった! どうしよう…… ⑦

2歳までは テレビを消して みませんか?

子どもの健全育成のために

子どもの 救急医療体制のお願い

心配な子どもの発病

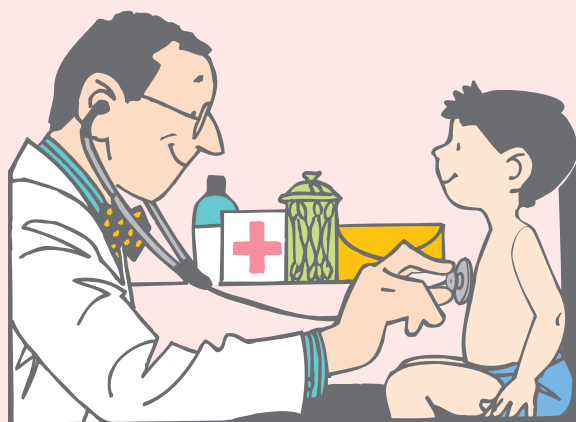
夜になって赤ちゃんが急に熱を出し咳込む。幼児が入眠後に大量に吐いて、ぐったりしている。このような、夜間や休日の子どもの突如の発病は、親御さんや御家族を大いに心配させます。

休日や夜間も診察しています

子どもの急病に対し、私ども盛岡の小児科医は、盛岡市夜間急患診療所に交代で出務し、毎晩、お盆や年末やお正月も、夜7時から11時まで、20名前後の患者さんを診察しています。また、日曜や祝日は、朝9時から夕方5時まで、市内の病院や診療所が交代で子どもの急病に対応し、この在宅当番医には、1日約100名が受診されています。

365日、24時間体制ですが…

主に、夜11時以降の急な発病や入院を必要とする場合には、小児救急病院群輪番制(救急入



院受入当番病院)が、岩手医大、県立中央病院、盛岡赤十字病院、もりおかこども病院で交代して対応しております。毎晩、40名前後の方が受診し、うち入院する方は2~3名です。このように盛岡市医師会が中心となり、365日、24時間、診療時間外も子どもの急病を診察していますが、最近困ったこともあります。

時間外の診療になると……

2~3日前より鼻汁があったが、日中は親御さんの都合で受診しなかったので…。朝から吐いており様子を見ていて受診せず、夜になって…と、診療時間外に受診される方が増えています。病院や診療所の時間外の診療は、急病の子どもの対象としています。人手等でも、時間内とは大きな差があります。

可能な限り診療時間内の受診をされて下さい。

夜間急患診療所をご存じですか？

2番目は、時間外診療の多くの方が岩手医大を受診されています。このため、岩手医大では、重症な子どもの急病の治療に支障を来たしております。人的負担も増しています。盛岡市夜間急患診療所などの受診も考えて下さい。

子どものために、 診療時間内の受診を！

いつでも、どこでも、どなたでも受診可能な子どもの救急医療体制です。しかし、日中の診療時間内に受診出来る方は是非、時間内に受診されて下さい。子どもの救急医療体制を維持する為にも重症な子どもの為にも。

症状からみた医療機関の受診の仕方

子どもの気になる症状からみた医療機関の受診の仕方をチャートにしてみました。
 ★あくまでも目安・参考ですので、おかしいと思ったら早めに受診をしてください。

子どもの気になる症状

- 1 熱が出た
- 2 けいれんを起こした
- 3 おなかが痛い
- 4 下痢をした
- 5 吐いた
- 6 ゼイゼイする
- 7 発疹が出た

チャートの見方

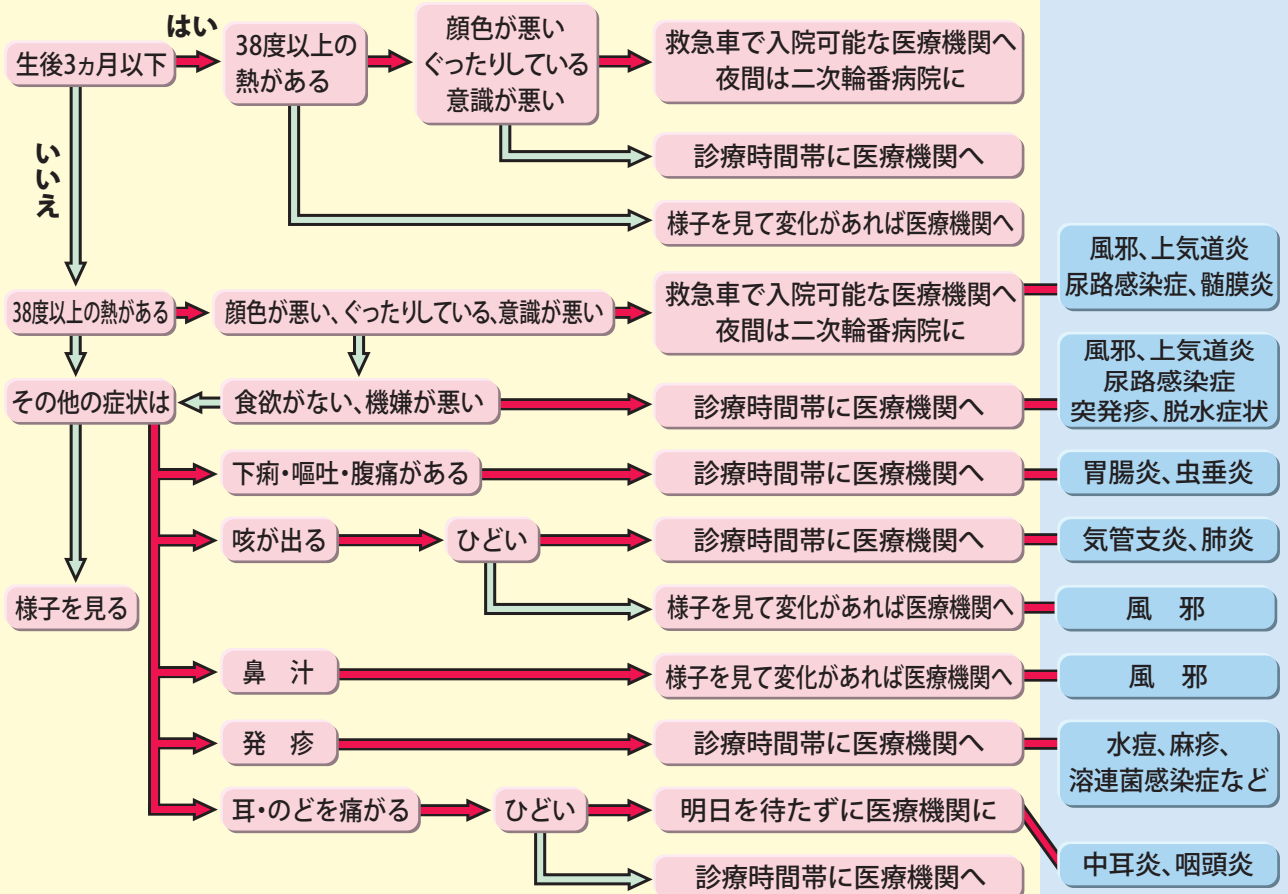
- 矢印の見方 — はい → いいえ ⇨
- 明日を待たずに医療機関に → 日中であれば最寄りの小児科へ
 夜間は盛岡市夜間急患診療所へ

※二次輪番病院(小児救急入院受入当番病院)は盛岡市広報や新聞紙上、盛岡市医師会のホームページで確認してください。

1 熱が出た

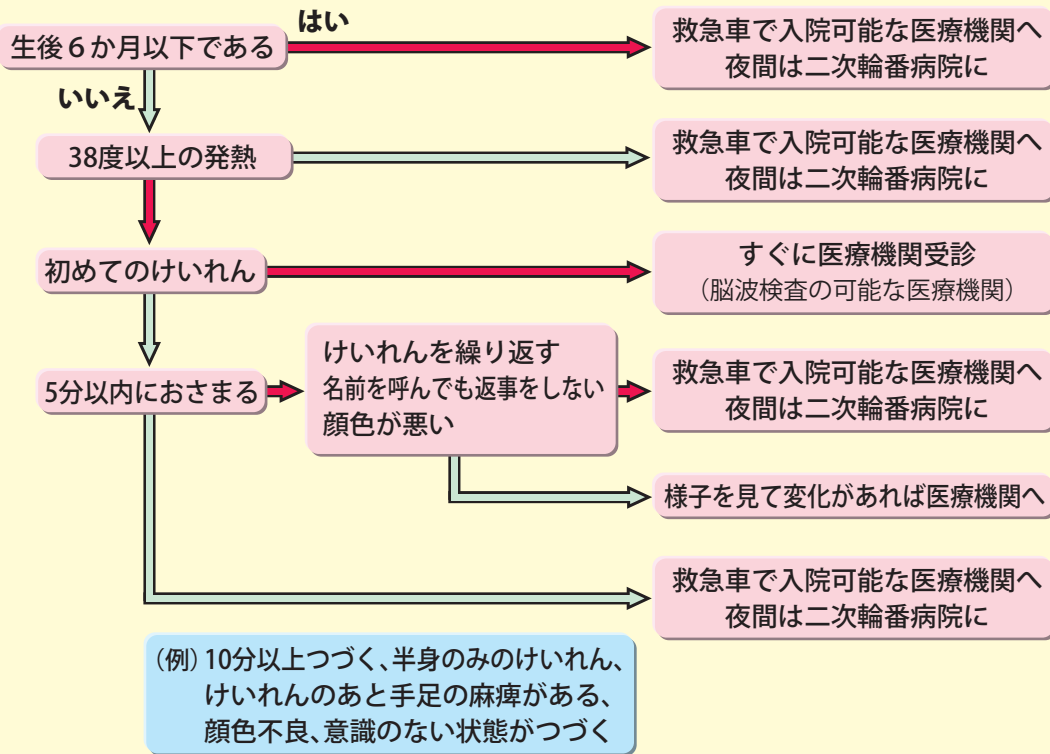
37度以下は平熱、発熱とは37.5度以上とする。
 この間は微熱という。

考えられる疾患



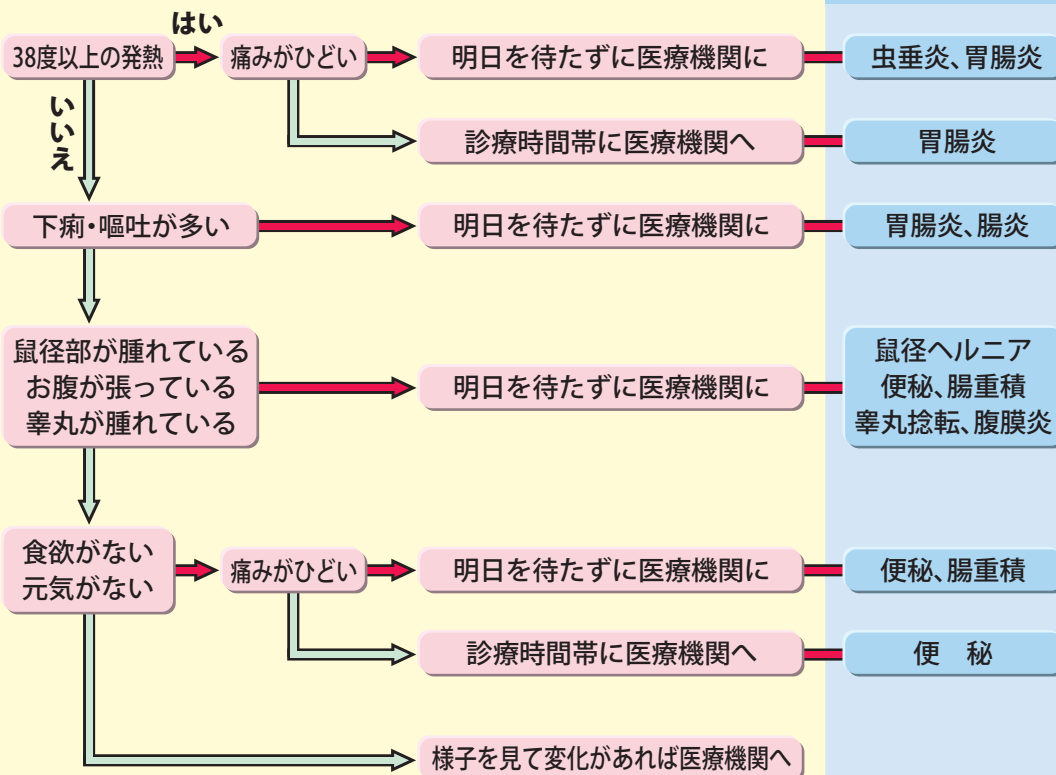
2 けいれんを起こした

体の一部分あるいは全身の強い収縮によって起こされる通常意識障害を伴った状態。乳幼児で発熱とともに痙攣を見るものを熱性痙攣という。



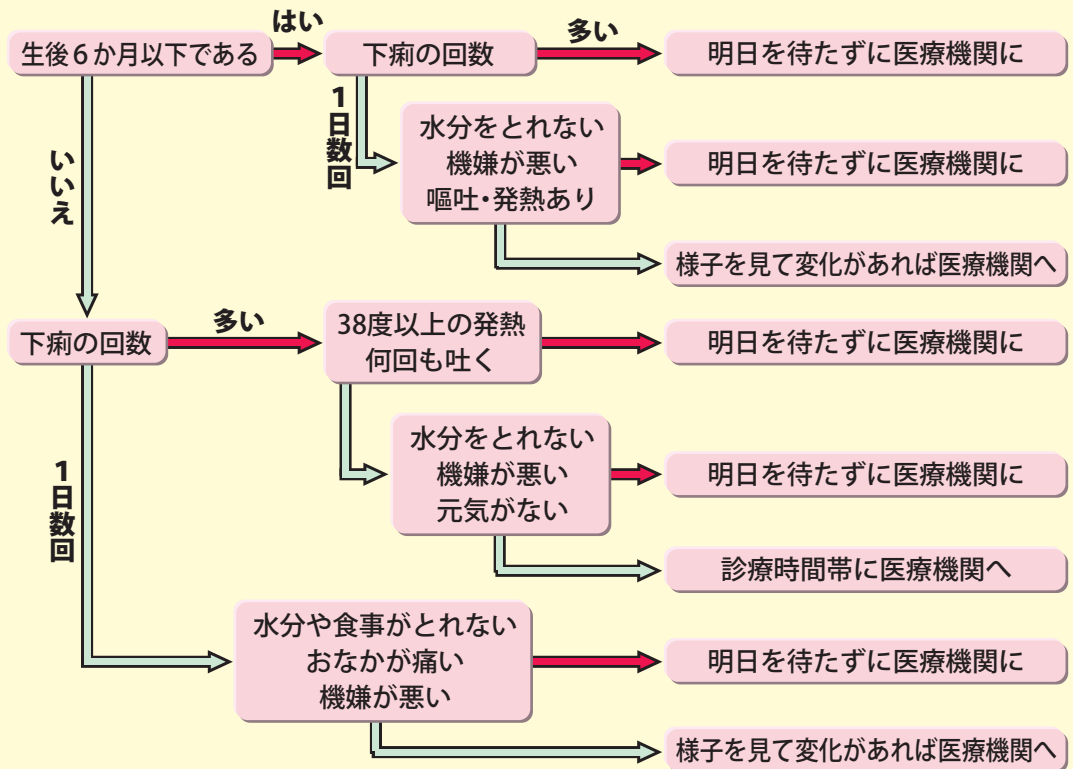
3 おなかが痛い

考えられる疾患



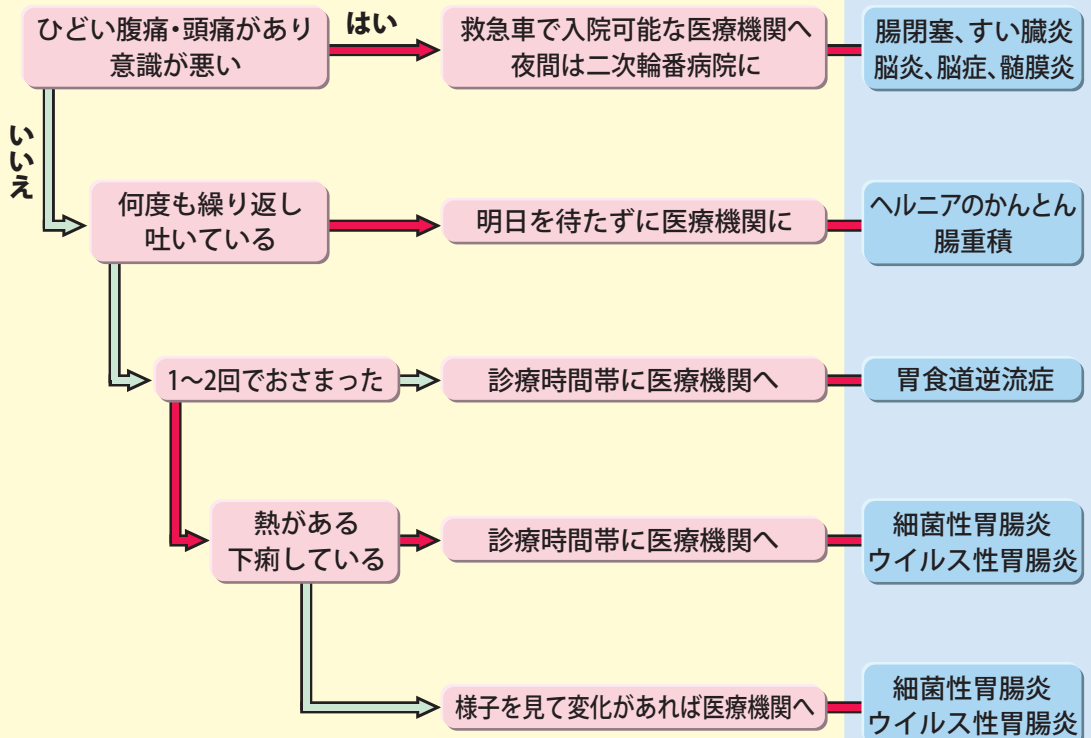
4 下痢をした

ウイルス性胃腸炎や腸炎が多い。脱水に注意が必要。



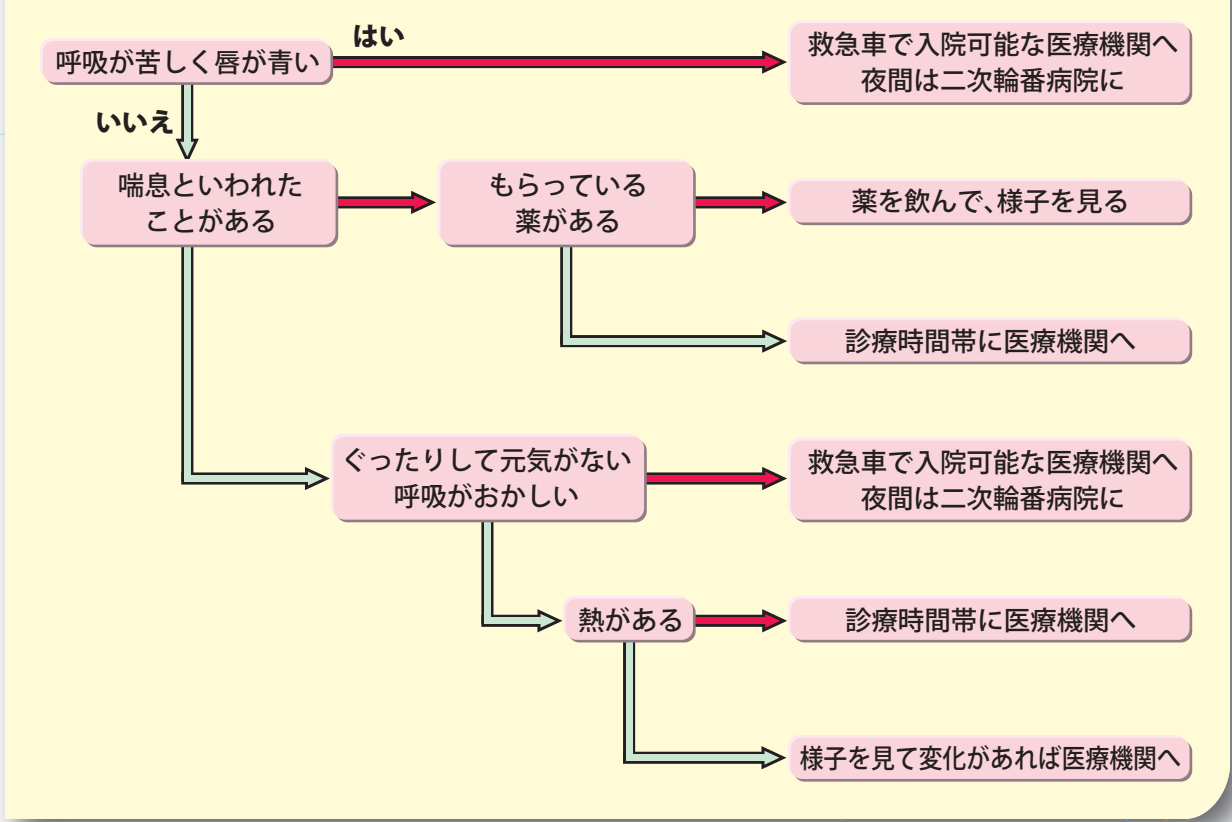
5 吐いた

考えられる疾患



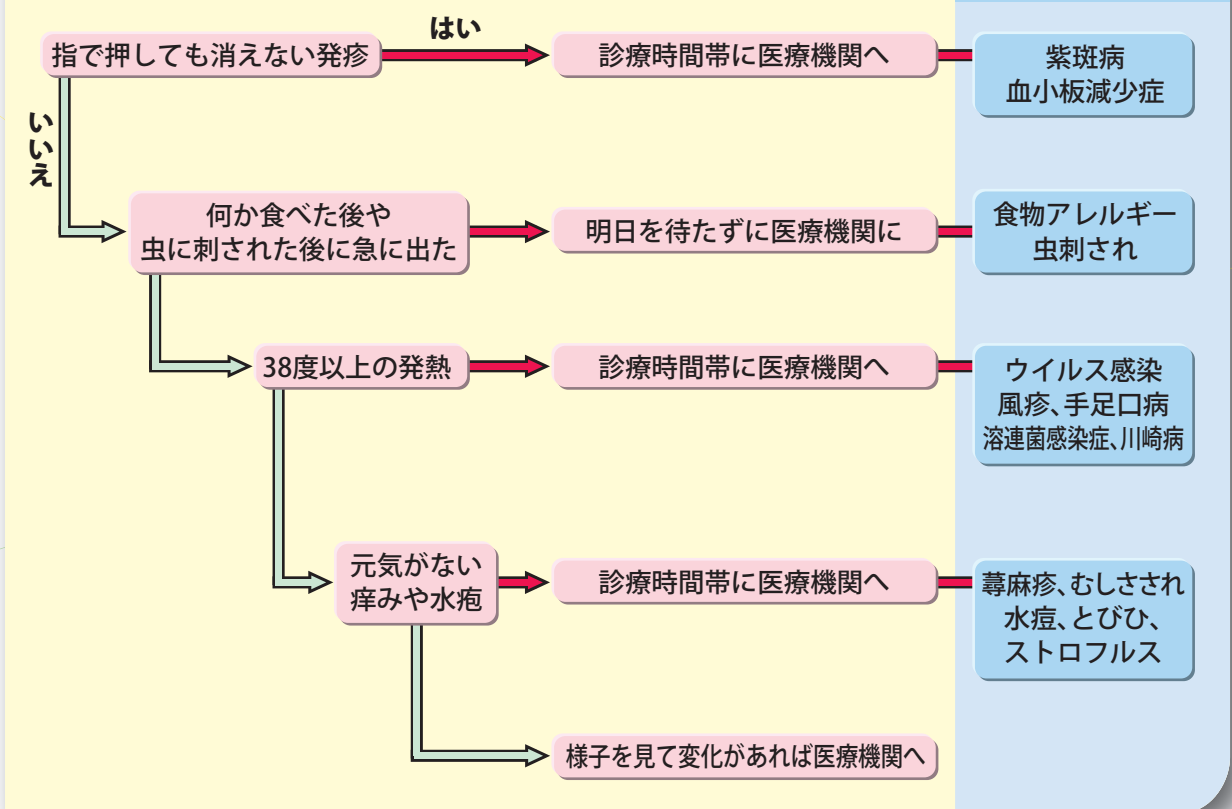
6 ゼイゼイする

喘息発作や細気管支炎、気管内異物にも注意が必要。



7 発疹が出た

考えられる疾患



夜間に、子どもの 具合が悪くなった！ どうしよう……



朝起きたとき、一緒に遊んでいるときに、子どもの具合がおかしいと思ったら、日中のうちにかかりつけ医に受診しましょう。

しかし、夜になってから急に熱を出したり、お腹を痛がることもあります。
そんなときは……

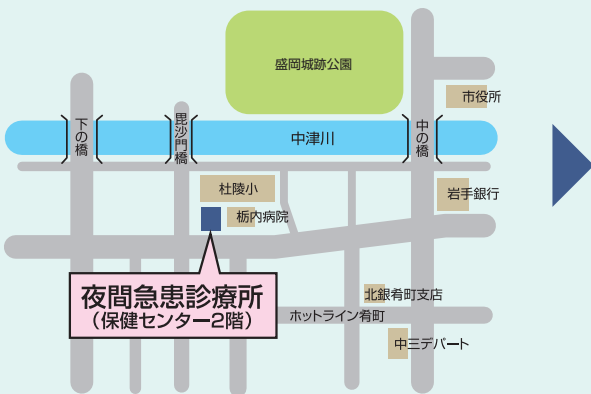
まず、**盛岡市夜間急患診療所**へ



ここは
応急処置のみです

盛岡市肴町2-29 (保健センター2階)
電話番号 **019-654-1080**
年中無休 午後7時～午後11時まで

※平成20年4月に旧競馬会館へ移転します。
盛岡市神明町3-29



ベテラン看護師による

「こども救急相談電話」もご利用ください。

子どもが急に熱を出した、吐いた、下痢をしたなど…
そんな時、お電話いただければアドバイス致します。

年中無休 午後7時～午後11時まで
電話番号 **019-605-9000**
または 局番なしの **#8000**

※ #8000はダイヤル回線、公衆電話からは利用できません。



休日・夜間に子どもが病気？ どうしよう…



盛岡市の小児急患診療は365日・24時間体制です。

1 まず病院を受診すべきか否か判断しましょう。

休日・夜間の子ども突然の発病は、親御さんや御家族を大いに心配させます。盛岡市では、盛岡市医師会が中心となって365日・24時間、休日・夜間も子どもの急病を診察しています。

盛岡市医師会ホームページをご覧ください。あくまでも目安・参考ですが、子どもの主な症状別に「症状から見た医療機関の受診の仕方」がわかります。

株式会社 盛岡市医師会

盛岡市医師会 **検索**

<http://www.morioka-med.or.jp/>

小児救急医療体制のお願い **クリック!**

2 「こども救急相談電話」もあります。(毎日午後7時から午後11時まで)



病院を受診すべきか否か迷った場合には、経験豊かな看護師による「こども救急相談電話」があります。これは、岩手県医師会が岩手県の委託を受けて実施しているものです。夜間におけるお子さまの病気への対処や、応急処置などを相談できる窓口です。

こどもの急病でお困りの際はこちらへお電話下さい。
☎019-605-9000
または、局番なしの**#8000**

※ PHS・ダイヤル回線・IP電話からは019-605-9000の番号をご利用下さい。

3 医療機関を受診する時

症状が軽い場合は

夜間の受診は、盛岡市夜間急患診療所を、日曜・祝日の日中は休日当番医を受診しましょう。これらは、盛岡医療圏内の診療所や病院の小児科医が交代で子どもの急病に対応しています。

● **盛岡市夜間急患診療所**
(年中無休午後7時から午後11時まで)
019-654-1080 盛岡市神明町3-29

● **休日当番医**
(日曜・祝日の午前9時から午後5時まで)
休日当番医と連絡先は、盛岡市医師会ホームページや盛岡市広報・新聞各紙に掲載されています。携帯サイトでも検索できます。



症状が重い場合は

症状が重く入院が必要と思われる子どもと、盛岡市夜間急患診療所や休日当番医が診療していない時間帯の子どもを受け入れます。当番病院は現在5つの病院が担当し、毎日変わります。当番病院と連絡先は、盛岡市医師会ホームページや各市町村の広報・新聞各紙に掲載されています。携帯サイトでも検索できます。

- ※小児救急入院受入当番病院は右記の5病院です。
- ※当番病院が変更になっている場合もあります。受診の際は前もってお電話でご確認ください。

盛岡赤十字病院

☎019-637-3111

もりおかこども病院

☎019-662-5656

川久保病院

☎019-635-1305

岩手医科大学附属病院

☎019-651-5111

盛岡医療圏の小児救急医療の現状は…

岩手県は単位小児人口あたりの小児科医数が全国で一番少ない県です。比較的、小児科を専門とする病院や小児科医が集中している盛岡市でも、小児科医数が十分とは言えません。盛岡市の小児科医は交代で子どもの急病に対応しています。盛岡市夜間急患診療所に関しては、岩手郡・紫波郡を含む盛岡医療圏の小児科医の協力も得ております。

順位	都道府県	15歳未満の子ども10万人あたりの小児科医数(人)
1	徳島県	295.2
:	:	:
	全国平均	177.9
:	:	:
46	宮崎県	132.7
47	岩手県	118.4

(2006年12月末現在)

子どものために診療時間内の受診を!

「2~3日前より鼻汁があったが、日中は親御さんの都合で受診しなかったの…」 「朝から吐いており様子を見ていて受診せず、夜になって…」と、診療時間外に受診される方が増えています。病院や診療所の時間外の診療は、急病の子どもを対象としています。人手等でも、診療時間内とは大きな差があります。

また、時間外診療の多くの方が岩手医科大学附属病院を受診されています。このため岩手医科大学附属病院では、重症の子ども治療に支障を来す恐れがあります。人的負担も増えています。

診療時間外に受診される場合は、当番病院を確認の上で受診して下さい。また、可能な限り各医療機関の診療時間内の受診をして下さい。盛岡市の子ども救急医療体制を維持する為にも重症の子どもにも、皆さまのご理解とご協力をお願いいたします。