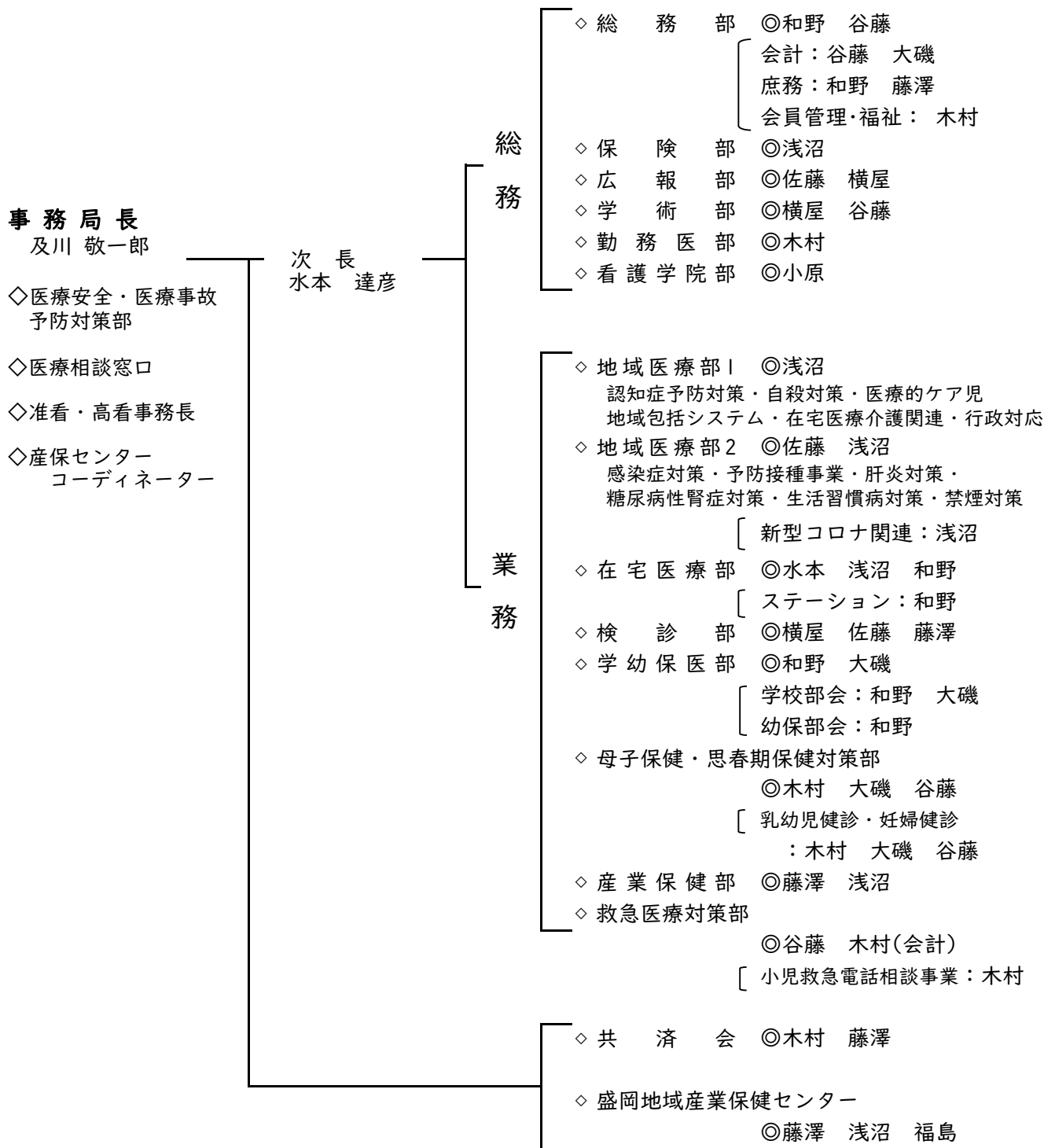


盛岡市医師会事務局 業務分担表 (令和4年5月23日～令和6年定例総会まで)



◇建物・設備管理：浅沼

◇防火管理：浅沼

◇車両管理：横屋

◇資料管理システム (Evernote)：佐藤 谷藤

◆内科医会 ◎浅沼・横屋

◆小児科医会 ◎和野

◆刀隣会 ◎谷藤

◆北西会 ◎佐藤

◆桃花会 ◎木村・大磯